

川崎市営住宅

南平第2住宅 【単身者向】 1～6号棟

住所：宮前区南平台5番1～6号

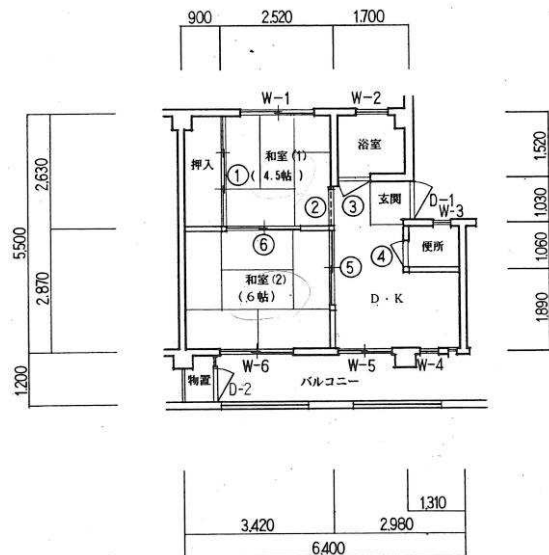
交通：宮前平駅からバス9分又は武蔵溝ノ口駅南口からバス15分「南平」下車徒歩2分

面積：31.9㎡

駐車場：12,000円/月

共益費：別途、自治会に支払

備考：現況優先



代表間取図（左右反転タイプあり）

住宅写真（イメージ）



川崎市住宅供給公社

〒210-0006 川崎市川崎区砂子1丁目2番地4
川崎砂子ビルディング1階

■ お問い合わせ 044-244-7578

8:30～17:15

(土・日・祝休日・12/29～1/3を除く。)