

川崎市営住宅

鷺ヶ峰住宅 【一般世帯向】 1号棟

住所：宮前区菅生ヶ丘41番1・2号

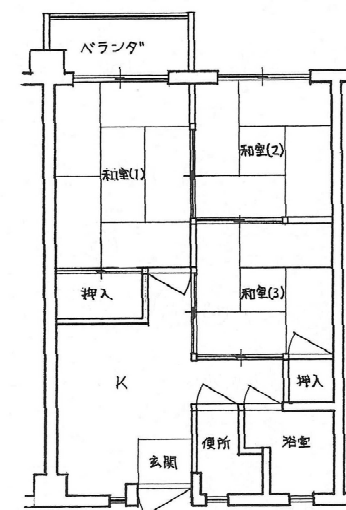
交通：生田駅からバス10分又は武蔵溝ノ口駅南口からバス28分「鷺ヶ峰営業所前」下車徒歩1分

面積：40.0㎡

駐車場：なし

共益費：別途、自治会に支払

備考：現況優先



代表間取図 (左右反転タイプあり)

住宅写真 (イメージ)

1号棟外観



川崎市住宅供給公社

〒210-0006 川崎市川崎区砂子1丁目2番地4
川崎砂子ビルディング1階

■ お問い合わせ 044-244-7578

8:30~17:15

(土・日・祝休日・12/29~1/3を除く。)