

# 川崎市営住宅

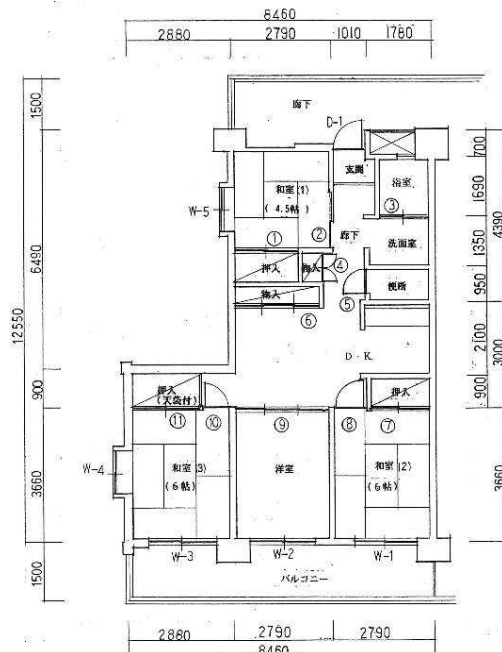
## 久末表B住宅 【大家族世帯向】 2号棟

住所：高津区久末1938番地 1

交通：武蔵新城駅からバス6分「能満寺」下車徒歩5分／  
武蔵溝ノ口駅南口からバス16分「久末住宅前」下車徒歩1分

面積：72.5㎡ 駐車場：10,000円/月 共益費：別途、自治会に支払

備考：現況優先（給湯器付・ユニットバス）



代表間取図 (左右反転タイプあり)

### 住宅写真 (イメージ)



 川崎市住宅供給公社

〒210-0006 川崎市川崎区砂子1丁目2番地4  
川崎砂子ビルディング1階

■ お問い合わせ 044-244-7578

8:30~17:15

(土・日・祝休日・12/29~1/3を除く。)