

川崎市宮住宅

有馬第2住宅 【小家族・単身者向】 7・18~23号棟

住所：宮前区東有馬4丁目5番1~10号,13~15号,22番18~23号

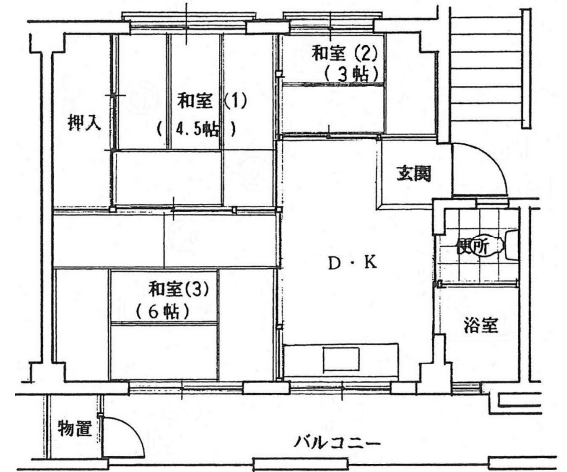
交通：鷺沼駅からバス7分「有馬第二団地前」下車徒歩3分（北山田駅バス利用可）

面積：36.3㎡

駐車場：12,000円/月

共益費：別途、自治会に支払

備考：現況優先



代表間取図（左右反転タイプあり）

住宅写真（イメージ）

18号棟外観



 川崎市住宅供給公社

〒210-0006 川崎市川崎区砂子1丁目2番地4
川崎砂子ビルディング1階

■お問合せ 044-244-7578

8:30~17:15

(土・日・祝休日・12/29~1/3を除く。)