



ママ&きっずひろば9月

2018

場 所 川崎市川崎区塩浜1-16-46 スターブル塩浜 集会室

開所日、時間 月曜日(第1・第3) 12時~16時

毎週火・水曜日 10時~14時

毎週木曜日 12時~16時

*祝日・年末年始を除く

☎ 080-1124-0991 ホームページ: <http://www.kawasaki-jk.or.jp>

お知らせ

猛暑、酷暑の夏を乗り越えました。厳しい暑さでしたね。残暑が厳しいようですが、9月は夏の疲れが出て、抵抗力も落ちてしまいます。無理をせずにお過ごしてください。特に感染症に要注意です。

今年、9月24日が中秋の名月、25日が満月と中秋の名月と満月の日付が1日ずれています。1年の中できれいに見える月を親子で眺めてはいかがでしょうか。

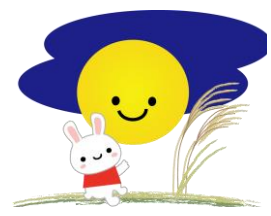
*ママ&きっずひろばは、木のぬくもりを感じながら遊べる保護者同伴の利用施設です。保護者の責任でお子さんを見てくださね。

*都合により急きょ、お休みすることがあります。ホームページまたは公社にご確認ください。

9月			
月 12時~16時	火 10時~14時	水 10時~14時	木 12時~16時
3	4	5	6
10 閉所	11 作って遊ぼう	12 にこにこあ おむし人形劇	13
17 閉所 敬老の日	18 身体測定 随時	19 手遊び てとてと	20 身体測定 随時
24 閉所 振替休日	25	26	27 誕生会 15:30~15:50
10月			
月 12時~16時	火 10時~14時	水 10時~14時	木 12時~16時
1	2	3	4
8 閉所 体育の日	9 作って遊ぼう	10	11
15	16 身体測定 随時	17 手遊び てとてと	18 身体測定 随時
22 閉所	23	24	25 誕生会 15:30~15:50
29 閉所	30	31	

=作って遊ぼう=

「お月見タペストリー」
折り紙講師(地域ボランティア)久光金子さんに
教えていただきます。



9月 誕生会

エフロンシアター

「おおきなかぶ」
*誕生月のおもだちに誕生カードに手形・足型を押し
て差し上げています。



絵本のすすめ

赤ちゃんは、お母さんやお父さんと絵本を楽しむ中で、言葉を聞く喜びを知っていきます。絵を見ながら、言葉を聞く楽しさや喜びを繰り返し味わった赤ちゃんは、言葉を具体的なイメージで心に描くことができるようになり、少しずつお話の流れを理解し、起承転結のある「ものがたり絵本」も楽しむことができるようになります。

0歳～2歳向き

「おつきさまこんばんは」福音館



身体測定

毎月第3週の火曜日、木曜日に身長・体重測定をしています。カードには肥満度やカウプ指数も計算して記入できるようにしています。



今月の歌

でたでたつきが
まるいまるい まんまるい
ぼんのようなつきが
かくれたくもに
くろいくろい まくろい
すみのようなくもに
でたでたつきが
まるいまるい まんまるい
ぼんのようなつきが

人形劇

日時 9月12日(水)
10:30～11:30
劇団 にこにこあおむし人形劇団
予約申し込みを9月3日(月)より、来所または電話で利用時間内に受け付けます。



お子様にお月見を説明するとき次の3点がポイントです。

- ・一年で一番きれいな満月を見て楽しむ。
- ・農作物の収穫に感謝し来年の収穫を願う。
- ・お団子を食べて食べ物に感謝する。

これらを「昔からの言い伝え」という形で説明してあげると、お子様にも分かりやすいですね。

例えば

- ・「昔からの言い伝えでね、今日は一年で一番きれいな満月の日って言われているんだよ。」
- ・「とれた野菜やお米などの食べ物に感謝してありがとう、来年も食べ物が食べれますようにって願うんだよ。」
- ・「お月様に似ているお団子を食べて元気をもらおうね。」
「ありがとう」という感謝の気持ちと「元気でいようね」というメッセージをお子様へ伝えられるといいですね。

今年の中秋の名月は、9月24日です。

手遊びととと

毎月第3水曜日の午前中に就園前のお子さんを対象に、手遊びやわらべ歌、絵本の読み聞かせを行なっています。

集中できなくても参加できなくても、小さいうちから、こうした会をみることで周囲への興味関心を育てていくことができます。



♪♪ 広場は冷暖房完備です ♪♪

- ◆ ランチコーナー(12:00～13:30)で食事ができます。
- ◆ 授乳コーナー、赤ちゃんの午睡用ベッドもあります。
- ◆ ヒノキのたまごプール、木のおもちゃ、おままごと、絵本、パズル、引き車などの遊具で自由に遊べます。
- ◆ 広場には専門職(保育士)が常駐し、子育て相談を受けています。また、絵本の読み聞かせや、紙芝居、手遊び、パネルシアターなども実施しています。

まま&きつずひろば

市営バス『四谷下町』下車徒歩7分

コンビニ左折、プレス工業向い、スターブル塩浜1階集会室

川崎市住宅供給公社

☎044-244-7590

※開所の状況確認等お気軽にご連絡ください!