

川崎市高齢者向け優良賃貸住宅
空家2戸募集

ビスターリ宮の下

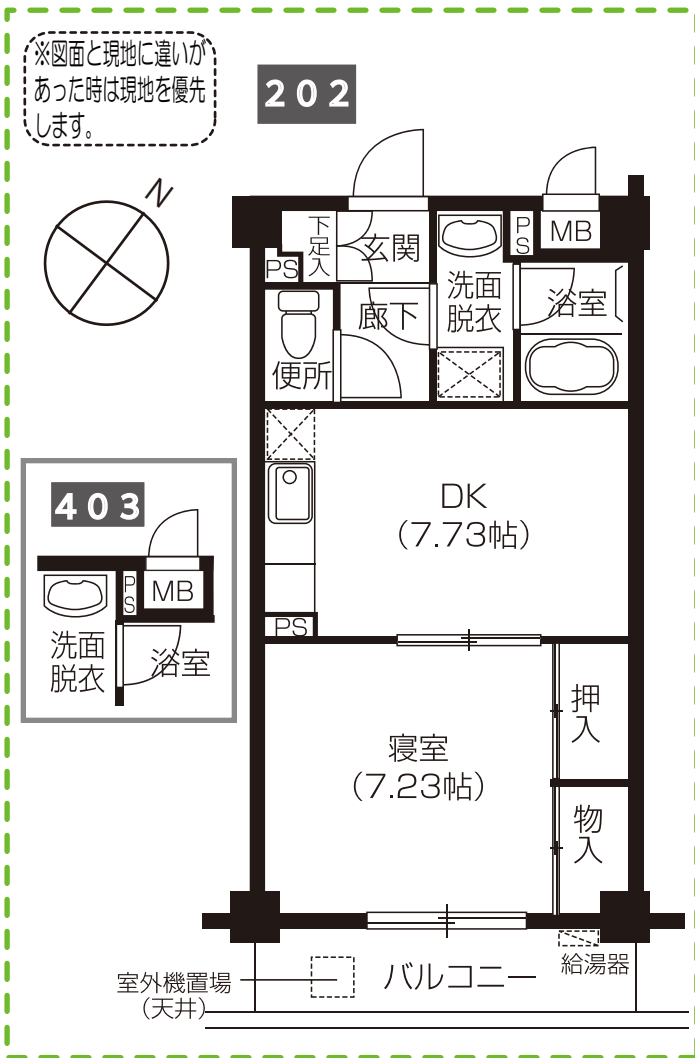
202・403号室 (随時受付中!!)
家賃補助付き住宅 ※家賃補助の期間は管理開始後20年間(平成36年8月31日までです。)

入居者負担額 ※入居者負担額は部屋・所得によって異なります。
◎53,300円～83,000円(本来家賃82,000～83,000円)

- ・管理開始日/平成16年9月1日・住所/川崎市多摩区菅北浦2-14-6
- ・交通/JR「稲田堤」駅下車、徒歩約8分
- ・全室バリアフリー対応・浴室、トイレ等に手すり有り・緊急通報システム設置しています。
- ・公社高齢者住宅相談員「よろずや」に生活相談(関連機関等窓口の紹介、交流会によるコミュニティづくりの支援)ができます。
- ・礼金、更新料、手数料はかかりません。



外観



地図

所得区分	所得月額	入居者負担率
ア	104,000円以下	家賃の65%
イ	104,001円～123,000円	家賃の75%
ウ	123,001円～139,000円	家賃の85%
エ	139,001円～158,000円	家賃の95%
オ	158,001円～487,000円	家賃の100%

部屋番号	住戸タイプ	専用面積 (バルコニー)	敷金	入居者負担額	共益費	基礎サービス費
202号室	1DK	37.56㎡ (5.40㎡)	246,000円	ア: 53,300円 イ: 61,500円 ウ: 69,700円 エ: 77,900円 オ: 82,000円	4,000円	2,571円
403号室	1DK	37.62㎡ (5.40㎡)	249,000円	ア: 54,000円 イ: 62,300円 ウ: 70,600円 エ: 78,900円 オ: 83,000円		

平成30年4月
川崎市高齢者向け優良賃貸住宅入居者募集案内

今月の空家 (受付期間より先着順受付)

川崎区 ビバース田島町 510号室
高津区 ビバース久末 402号室

下記の部屋については受付期間にかかわらず随時受付中です
多摩区 ビスターリ宮の下202・403号室(詳細は別途お問合せ下さい)

川崎市高齢者向け優良賃貸住宅とは?

- 民間土地所有者の方などが建設した「高齢者向けの良質な賃貸住宅」を高齢者の方々に対し、公的賃貸住宅として一定期間賃貸する制度です。
- 段差のない床、玄関・浴室・トイレに手すりなどを備えたバリアフリーの住宅です。
- 所得に応じて家賃補助を受けることができます。●礼金、更新料が不要です。
- 緊急時通報システムを利用できます。

【主な申込資格】 申込をされる方は、次の事項の全てに該当している必要があります。
※申込資格に関する基準日は平成30年4月9日です。

1. 申込み時に、川崎市内に住居登録をしているか、又は川崎市内の勤務先に1年以上勤務している事
2. 自ら居住するために住宅を必要とする方
3. 次のいずれかに該当する方
 - ①60歳以上の方で、戸籍上配偶者のいない単身の方
 - ②申込本人が60歳以上で、同居又は同居しようとする親族を含めた2名の世帯で、その親族が次のいずれかに該当していること。
(ア) 配偶者、(イ) 60歳以上の方 ※家族を不自然に分割して申込むことはできません。
4. 申込本人及び同居者が入居時に自立した生活ができる健康状態である方、または自立した生活ができる健康状態にある申込本人または同居者の支援により日常生活を営むことができる方。
5. 所得月額による入居資格はありませんが、(但しビバース久末、ビスターリ宮の下は所得月額487,000円以下の方) 毎月の家賃を支払う能力が必要です。
6. 連帯保証人及び身元引受人を選定できる方(連帯保証人と身元引受人を兼ねることもできます。)
7. 資格審査において住民税・家賃の滞納があった場合、原則として入居をおことわりすることになります。
8. 申込み、資格審査、入居時等に必要な書類を会社の指定する日にすべて提出できる方
9. 会社の定める了解事項等をすべて了解し、守れる方

☆申込受付は電話受付(専用ダイヤル)のみといたします。
【申込専用ダイヤル 044-230-1759】

- 【受付期間】 平成30年4月9日(月)から先着順受付
※先着順での受付となりますので、予めご了承ください。
なお、受付後に申込資格がなかった場合は失格となります。
※受付開始直後は電話が混雑し繋がらないことがありますので、予めご了承ください。
- 【受付時間】 午前 8:30～11:30 午後 1:00～5:00
【受付窓口】 川崎市住宅供給公社 事業部
川崎市川崎区砂子1-2-4 川崎砂子ビルディング2階

※物件概要、申込資格等の詳細については、川崎市高齢者向け優良賃貸住宅案内パンフレットまたは川崎市住宅供給公社ホームページ等でご確認いただくかお問合せ下さい。

川崎市住宅供給公社 〒210-0006 川崎市川崎区砂子1丁目2番地4
お問合せは管理営業課まで TEL044-244-7577 FAX044-244-7509
ホームページアドレス <https://www.kawasaki-jk.jp>

川崎市高齢者向け優良賃貸住宅
空家1戸募集

ビバース久末

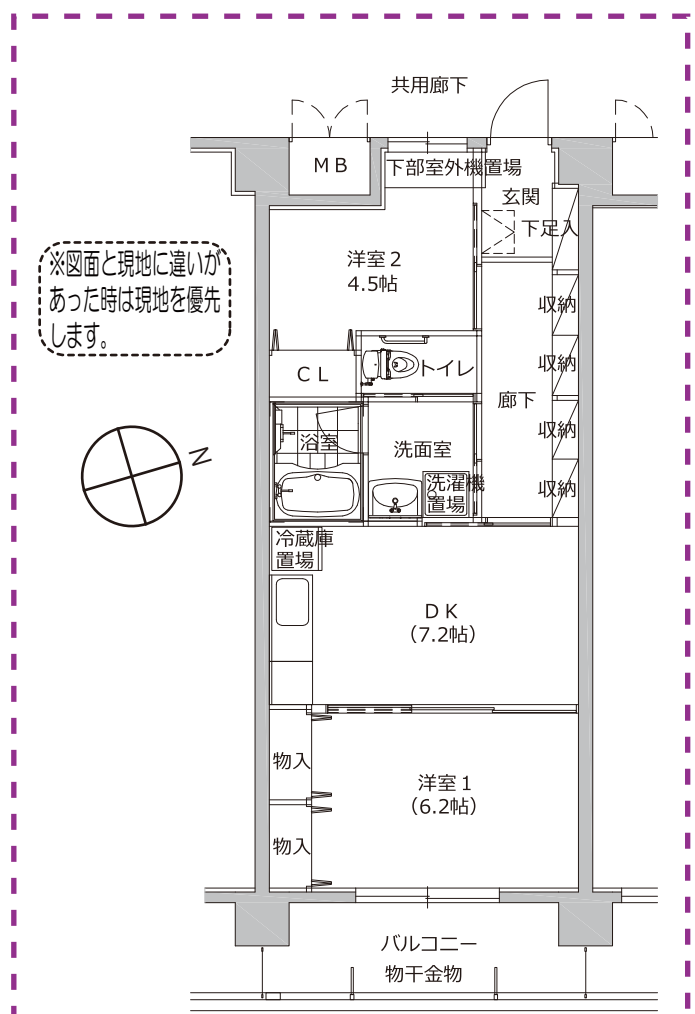
402号室 入居者募集!! (受付期間より先着順受付)
家賃補助付き住宅 ※家賃補助の期間は管理開始後20年間(平成48年4月30日までです。)

入居者負担額 ※入居者負担額は所得によって異なります。
◎68,000円～104,500円(本来家賃104,500円)

- ・管理開始日/平成28年5月1日・住所/川崎市高津区久末1800-26
- ・交通/JR南武線「武蔵中原」駅下車バス10分「蟹ヶ谷」下車徒歩3分
- ・全室バリアフリー対応・浴室、トイレ等に手すり有り・緊急通報システム設置しています。
- ・公社高齢者住宅相談員「よろずや」に生活相談(関連機関等窓口の紹介、交流会によるコミュニティづくりの支援)ができます。・礼金、更新料、手数料はかかりません。
- ・社会福祉法人「美生会」運営の看護小規模多機能型居宅介護「よろこび久末」、訪問看護ステーション「よろこび久末」を併設しています。



外観



地図

所得区分	所得月額	入居者負担率
ア	104,000円以下	家賃の65%
イ	104,001円～123,000円	家賃の75%
ウ	123,001円～139,000円	家賃の85%
エ	139,001円～158,000円	家賃の95%
オ	158,001円～487,000円	家賃の100%

部屋番号	住戸タイプ	専用面積 (バルコニー)	敷金	入居者負担額	共益費	基礎サービス費
402号室	2DK	45.99㎡ (6.75㎡)	313,500円	ア: 68,000円 イ: 78,400円 ウ: 88,900円 エ: 99,300円 オ: 104,500円	5,000円	緊急時対応サービス料 2,300円 生活相談サービス料 1,080円

川崎市高齢者向け優良賃貸住宅
空家1戸募集

ビバース田島町

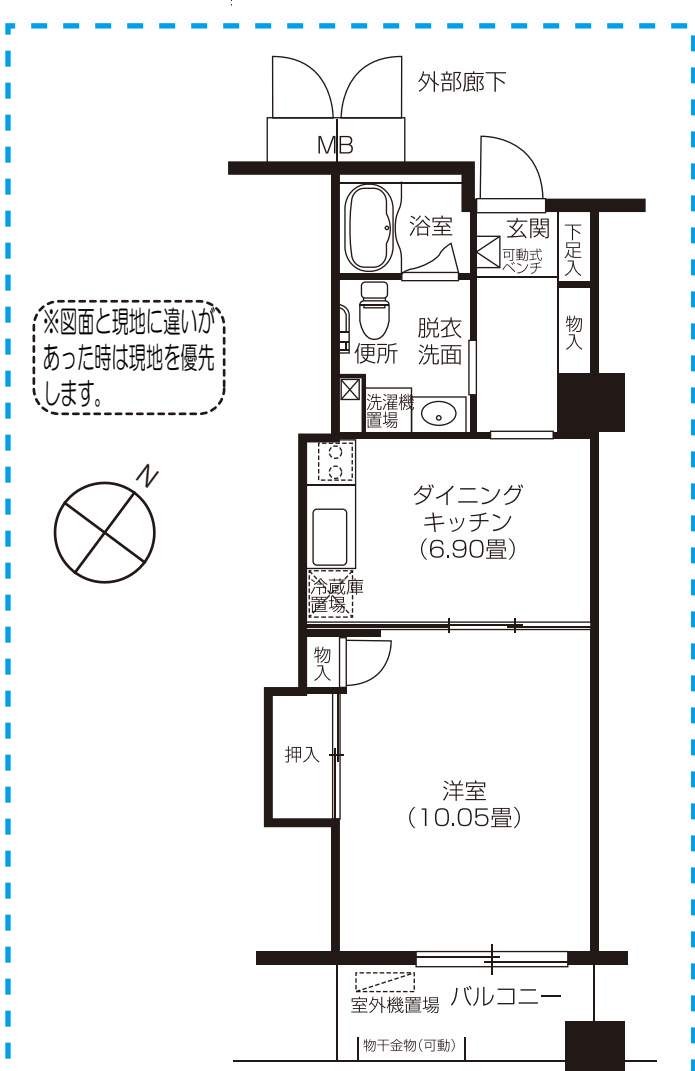
510号室 入居者募集!! (受付期間より先着順受付)
家賃補助付き住宅 ※家賃補助の期間は管理開始後20年間(平成39年4月30日までです。)

入居者負担額 ※入居者負担額は部屋・所得によって異なります。
◎54,800円～84,300円(本来家賃84,300円)

- ・管理開始日/平成19年5月1日・住所/川崎市川崎区田島町23-1
- ・交通/JR「川崎」駅下車、バス15分「渡田小学校前」下車徒歩1分
- ・全室バリアフリー対応・浴室、トイレ等に手すり有り・緊急通報システム設置しています。
- ・公社高齢者住宅相談員「よろずや」に生活相談(関連機関等窓口の紹介、交流会によるコミュニティづくりの支援)ができます。・礼金、更新料、手数料はかかりません。
- ・デイサービス、コンビニエンスストア等併設



外観



地図

所得区分	所得月額	入居者負担率
ア	123,000円以下	家賃の65%
イ	123,001円～153,000円	家賃の75%
ウ	153,001円～178,000円	家賃の85%
エ	178,001円～200,000円	家賃の95%
オ	200,001円以上	家賃の100%

部屋番号	住戸タイプ	専用面積	敷金	入居者負担額	共益費	基礎サービス費
510号室	1DK	42.15㎡	168,600円	ア: 54,800円 イ: 63,300円 ウ: 71,700円 エ: 80,100円 オ: 84,300円	7,000円	緊急時対応サービス料 2,057円 生活相談サービス料 1,029円