

【主な申込み資格】 申込をされる方は、次の事項の全てに該当している必要があります。
※申込資格に関する基準日は平成30年3月1日です。

1. 申込み時に、川崎市内に住民登録をしているか、又は川崎市内の勤務先に1年以上勤務している事
2. 自ら居住するために住宅を必要とする方
3. 次のいずれかに該当する方
 - ①60歳以上の方で、戸籍上配偶者のいない単身の方
 - ②申込本人が60歳以上で、同居又は同居しようとする親族を含めた2名の世帯で、その親族が次のいずれかに該当していること。
(ア) 配偶者、(イ) 60歳以上の方 ※家族を不自然に分割して申込みことはできません。
4. 申込本人及び同居者が入居時に自立した生活ができる健康状態である方、または自立した生活ができる健康状態にある申込本人または同居者の支援により日常生活を営むことができる方。
5. 所得月額による入居資格はありませんが、(但しビスターリ宮の下は所得月額487,000円以下の方) 毎月の家賃を支払う能力が必要です。
6. 連帯保証人及び身元引受人を選定できる方(連帯保証人と身元引受人を兼ねることもできます。)
7. 資格審査において住民税・家賃の滞納があった場合、原則として入居をおことわりすることになります。
8. 申込み、資格審査、入居時等に必要な書類を会社の指定する日にすべて提出できる方
9. 会社の定める了解事項等をすべて了解し、守れる方

〈川崎市高齢者向け優良賃貸住宅 物件一覧〉

川崎市住宅供給公社管理物件

川崎区・ビバース境町、ビバース日進町、ビバース田島町

中原区・フォレスト等々力

高津区・アリエッタ野川、ビバース久末

多摩区・ビスターリ宮の下

㈱パワーズアンリミテッド管理物件

多摩区・サンシャインみやび

【お問合せ先】

川崎市住宅供給公社

〒210-0006 川崎市川崎区砂子1丁目2番地4
お問合せは管理営業課まで TEL044-244-7577 FAX044-244-7509
ホームページアドレス <http://www.kawasaki-jk.or.jp>

■国土交通大臣免許(3) 第6263号
株式会社 **パワーズアンリミテッド** 横浜支店
〒221-0822 神奈川県横浜市神奈川区西神奈川3-16-15 プランシェール2階

tel 045-439-0028 fax 045-439-1882

物件検索サイト
<http://www.rakuchin.net/>

**平成30年3月
川崎市高齢者向け優良賃貸住宅入居者募集案内**

今月の空家(先着順受付)
多摩区 ビスターリ宮の下202号室
ビスターリ宮の下403号室**

川崎市高齢者向け優良賃貸住宅とは?

- 民間土地所有者の方などが建設した「高齢者向けの良質な賃貸住宅」を高齢者の方々に対し、公的賃貸住宅として一定期間賃貸する制度です。
- 段差のない床、玄関・浴室・トイレに手すりなどを備えたバリアフリーの住宅です。
- 所得に応じて家賃補助を受けることができます。
- 礼金、更新料が不要です。
- 緊急時通報システムを利用できます。

**★申込受付は電話受付(専用ダイヤル)のみといたします。
【申込専用ダイヤル 044-230-1759】**

- 【申込期間】 平成30年3月1日(木)から**先着順受付**
※先着順での申込受付となりますので、予めご了承ください。
なお、受付後に申込資格がなかった場合は失格となります。
- 【受付時間】 午前 8:30~11:30 午後 1:00~5:00
- 【受付窓口】 川崎市住宅供給公社 事業部
川崎市川崎区砂子1-2-4 川崎砂子ビルディング2階

※物件概要、申込資格等の詳細については、川崎市高齢者向け優良賃貸住宅案内パンフレットまたは川崎市住宅供給公社ホームページ等でご確認いただくか、各管理会社へお問合せ下さい。

川崎市高齢者向け優良賃貸住宅 空家2戸募集

ビスターリ宮の下

202号室 入居者募集!!

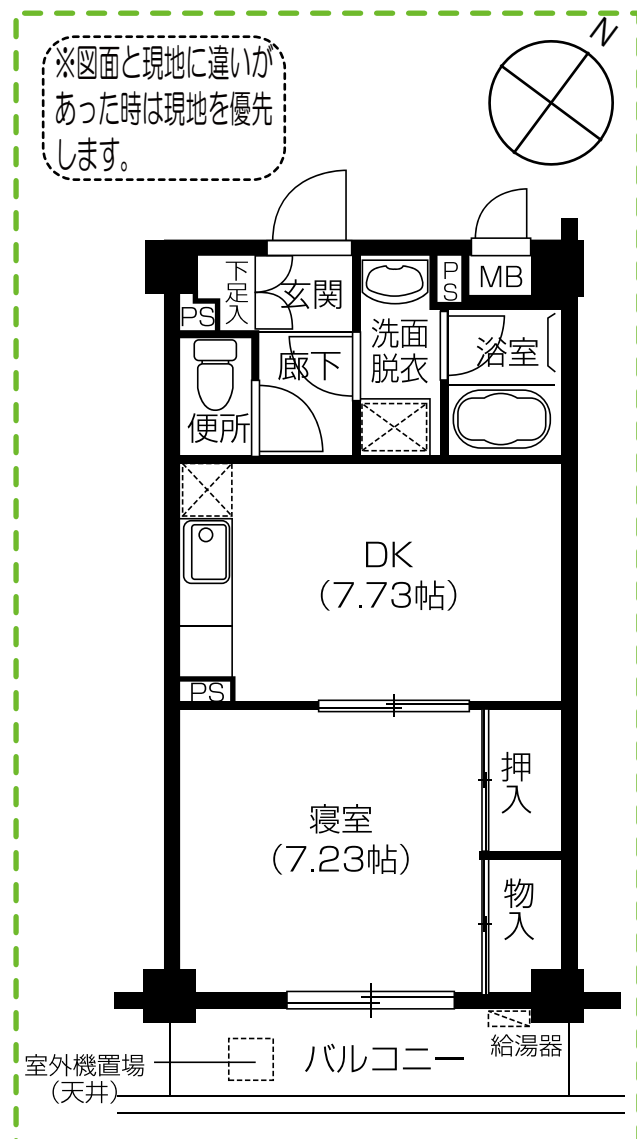
家賃補助付き住宅

※家賃補助の期間は管理開始後20年間
(平成36年8月31日までです。)

◎202号室(本来家賃82,000円)

入居者負担額
53,300円 ~ 82,000円
※入居者負担額は所得によって
異なります。

住戸タイプ	専用面積 (バルコニー)	敷金
1DK	37.56㎡ (5.40㎡)	246,000円
入居者負担額(円)	共益費	緊急時対応 サービス料
ア: 53,300円 イ: 61,500円 ウ: 69,700円 エ: 77,900円 オ: 82,000円	4,000円	2,571円



403号室 入居者募集!!

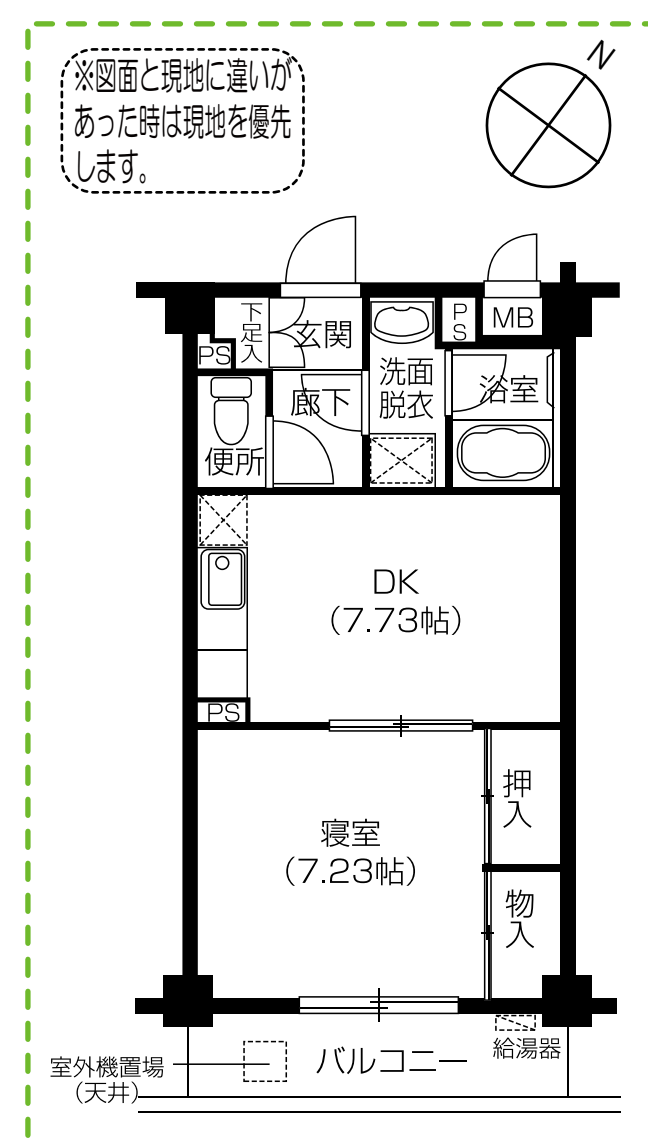
家賃補助付き住宅

※家賃補助の期間は管理開始後20年間
(平成36年8月31日までです。)

◎403号室(本来家賃83,000円)

入居者負担額
54,000円 ~ 83,000円
※入居者負担額は所得によって
異なります。

住戸タイプ	専用面積 (バルコニー)	敷金
1DK	37.62㎡ (5.40㎡)	249,000円
入居者負担額(円)	共益費	緊急時対応 サービス料
ア: 54,000円 イ: 62,300円 ウ: 70,600円 エ: 78,900円 オ: 83,000円	4,000円	2,571円



ビスターリ宮の下 住宅概要

- ・住所/川崎市多摩区菅北浦2-14-6
- ・交通/JR「稲田堤」駅下車、徒歩約8分(京王線 京王稲田堤駅も利用可)
- ・鉄筋コンクリート造 地上4階建
- ・エレベーター有り。
- ・管理開始日/平成16年9月1日
- ・全室バリアフリー対応・浴室、トイレ等に手すり有り。緊急通報システム設置。
- ・礼金、更新料、手数料はかかりません。
- ・公社高齢者住宅相談員「よろずや」に生活相談(関連機関等窓口の紹介、交流会によるコミュニティづくりの支援)ができます。
- ・近隣に「農産物直売所」「スポーツセンター」有り。

所得区分・入居者負担率表		
所得区分	所得月額	入居者負担率
ア	104,000円以下	家賃の65%
イ	104,001円~123,000円	家賃の75%
ウ	123,001円~139,000円	家賃の85%
エ	139,001円~158,000円	家賃の95%
オ	158,001円~487,000円	家賃の100%

地図



外観

