

川崎市高齢者向け優良賃貸住宅
空家1戸募集

ビバース境町

406号室 入居者募集！！

家賃補助付き住宅 ※家賃補助の期間は管理開始後20年間(平成34年9月30日までです。)

入居者負担額 ※入居者負担額は所得によって異なります。

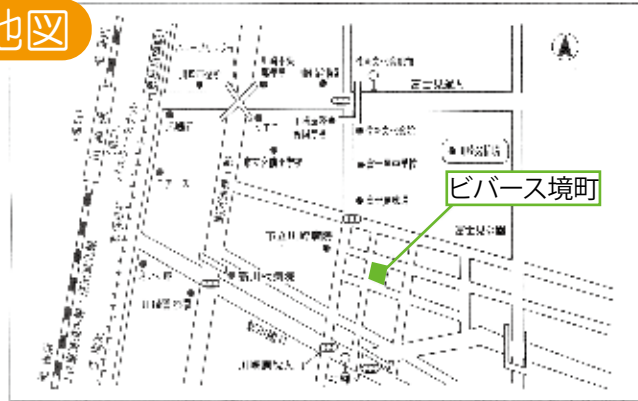
◎56,600円～87,000円(本来家賃87,000円)

- ・管理開始日/平成14年10月1日・住所/川崎市川崎区境町7-1
- ・交通/JR「川崎」駅下車 バス5分「さつき橋」徒歩5分
- ・全室バリアフリー対応・浴室、トイレ等に手すり有り・緊急通報システム設置しています。
- ・公社高齢者住宅相談員「よろずや」に生活相談(関連機関等窓口の紹介、交流会によるコミュニティづくりの支援)ができます。
- ・礼金、更新料、手数料はかかりません。

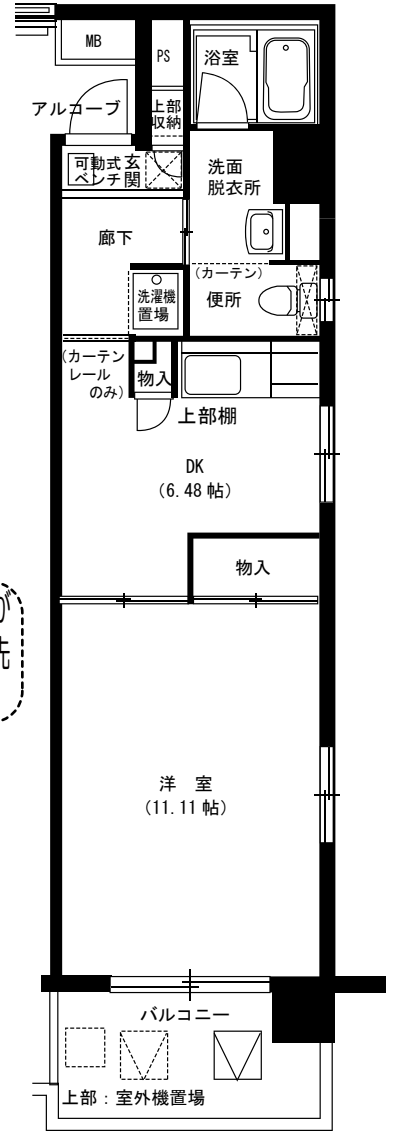
外観



地図



※図面と現地に違いがあった時は現地を優先します。



| 所得区分 | 所得月額 | 入居者負担率 |
|------|-------------------|---------|
| ア | 123,000円以下 | 家賃の65% |
| イ | 123,001円～153,000円 | 家賃の75% |
| ウ | 153,001円～178,000円 | 家賃の85% |
| エ | 178,001円～200,000円 | 家賃の95% |
| オ | 200,001円以上 | 家賃の100% |

| 部屋番号 | 住戸タイプ | 専用面積 (バルコニー) | 敷金 | 入居者負担額 | 共益費 | 基礎サービス費 |
|-------|-------|-------------------|----------|--|--------|---------------------------------------|
| 406号室 | 1DK | 44.21㎡ (6.66㎡) | 174,000円 | ア: 56,600円 イ: 65,300円 ウ: 74,000円 エ: 82,700円 オ: 87,000円 | 2,000円 | 緊急時対応サービス料 1,188円 生活相談サービス料 1,029円 |

平成30年1月
川崎市高齢者向け優良賃貸住宅入居者募集案内

※今月の空家※

- 川崎区 ビバース境町 406号室
- 高津区 アリエッタ野川 306号室
- 多摩区 ビスターリ宮の下 403号室

※下記の部屋については先着順受付中です※

多摩区 ビスターリ宮の下202・301号室(詳細は別途お問合せ下さい)

※川崎市高齢者向け優良賃貸住宅とは?※

- 民間土地所有者の方などが建設した「高齢者向けの良質な賃貸住宅」を高齢者の方々に、公的賃貸住宅として一定期間賃貸する制度です。
- 段差のない床、玄関・浴室・トイレに手すりなどを備えたバリアフリーの住宅です。
- 所得に応じて家賃補助を受けることができます。●礼金、更新料が不要です。
- 緊急時通報システムを利用できます。

【主な申込資格】 申込をされる方は、次の事項の全てに該当している必要があります。

※申込資格に関する基準日は平成30年1月17日です。

1. 申込み時に、川崎市内に住民登録をしているか、又は川崎市内の勤務先に1年以上勤務している事
2. 自ら居住するために住宅を必要とする方
3. 次のいずれかに該当する方
 - ①60歳以上の方で、戸籍上配偶者のいない単身の方
 - ②申込本人が60歳以上で、同居又は同居しようとする親族を含めた2名の世帯で、その親族が次のいずれかに該当していること。
 - (ア) 配偶者、(イ) 60歳以上の方 ※家族を不自然に分割して申込むことはできません。
4. 申込本人及び同居者が入居時に自立した生活ができる健康状態である方、または自立した生活ができる健康状態にある申込本人または同居者の支援により日常生活を営むことができる方。
5. 所得月額による入居資格はありませんが、(但しビスターリ宮の下、アリエッタ野川は所得月額487,000円以下の方) 毎月の家賃を支払う能力が必要です。
6. 連帯保証人及び身元引受人を選定できる方(連帯保証人と身元引受人を兼ねることもできます。)
7. 資格審査において住民税・家賃の滞納があった場合、原則として入居をおこなうこととなります。
8. 申込み、資格審査、入居時等に必要書類を公社の指定する日にすべて提出できる方
9. 公社の定める了解事項等をすべて了解し、守れる方

★申込受付は電話受付(専用ダイヤル)のみといたします。
【申込専用ダイヤル 044-230-1759】

- 【申込期間】 平成30年1月11日(木)から平成30年1月17日(水)まで
- 【受付時間】 午前 8:30～11:30 午後 1:00～5:00
- 【抽選会】 平成30年1月22日(月)午後1時30分
- 【抽選会場】 川崎市住宅供給公社 川崎区砂子1-2-4 川崎砂子ビルディング6階会議室
抽選会にて、仮当選及び補欠(申込者全員対象)を決めます。
※抽選結果は、郵送で通知します。
※仮当選及び補欠者の有効期限は鍵渡し日までです。

※物件概要、申込資格等の詳細については、川崎市高齢者向け優良賃貸住宅案内パンフレットまたは川崎市住宅供給公社ホームページ等でご確認いただくかお問合せ下さい。

川崎市住宅供給公社

〒210-0006 川崎市川崎区砂子1丁目2番地4
お問合せは管理営業課まで TEL044-244-7577 FAX044-244-7509
ホームページアドレス <https://www.kawasaki-jkr.jp>

川崎市高齢者向け優良賃貸住宅
空家1戸募集

ビスターリ宮の下

403号室 入居者募集！！

家賃補助付き住宅 ※家賃補助の期間は管理開始後20年間(平成36年8月31日までです。)

入居者負担額 ※入居者負担額は所得によって異なります。

◎54,000円～83,000円(本来家賃83,000円)

- ・管理開始日/平成16年9月1日・住所/川崎市多摩区菅北浦2-14-6
- ・交通/JR「稲田堤」駅下車、徒歩約8分
- ・全室バリアフリー対応・浴室、トイレ等に手すり有り・緊急通報システム設置しています。
- ・公社高齢者住宅相談員「よろずや」に生活相談(関連機関等窓口の紹介、交流会によるコミュニティづくりの支援)ができます。
- ・礼金、更新料、手数料はかかりません。

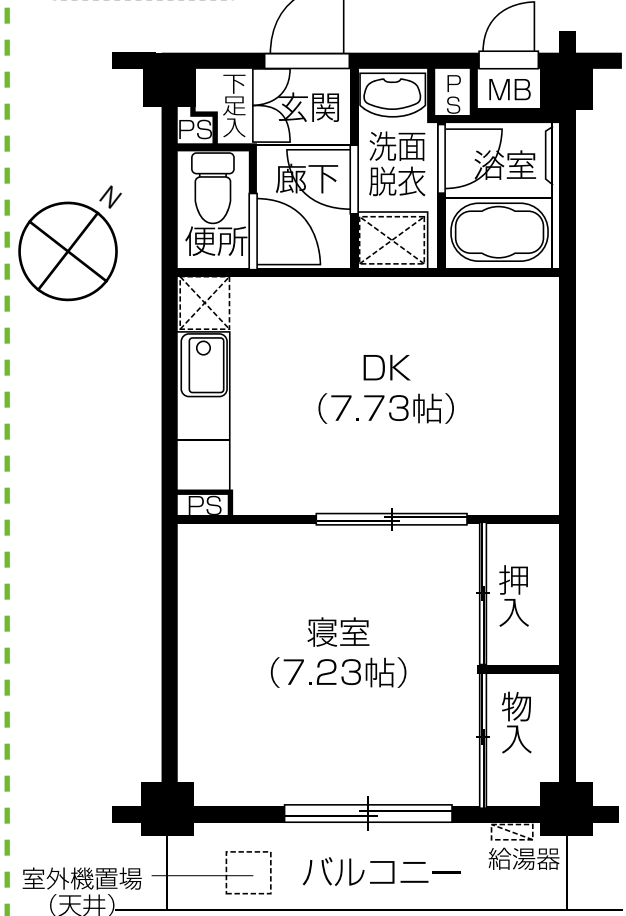
外観



地図



※図面と現地に違いがあった時は現地を優先します。



| 所得区分 | 所得月額 | 入居者負担率 |
|------|-------------------|---------|
| ア | 104,000円以下 | 家賃の65% |
| イ | 104,001円～123,000円 | 家賃の75% |
| ウ | 123,001円～139,000円 | 家賃の85% |
| エ | 139,001円～158,000円 | 家賃の95% |
| オ | 158,001円～487,000円 | 家賃の100% |

| 部屋番号 | 住戸タイプ | 専用面積 (バルコニー) | 敷金 | 入居者負担額(円) | 共益費 | 緊急時対応サービス料 |
|-------|-------|-------------------|----------|--|--------|------------|
| 403号室 | 1DK | 37.62㎡ (5.40㎡) | 249,000円 | ア: 54,000円 イ: 62,300円 ウ: 70,600円 エ: 78,900円 オ: 83,000円 | 4,000円 | 2,571円 |

川崎市高齢者向け優良賃貸住宅
空家1戸募集

アリエッタ野川

306号室 入居者募集！！

家賃補助付き住宅 ※家賃補助の期間は管理開始後20年間(平成48年3月31日までです。)

入居者負担額 ※入居者負担額は所得によって異なります。

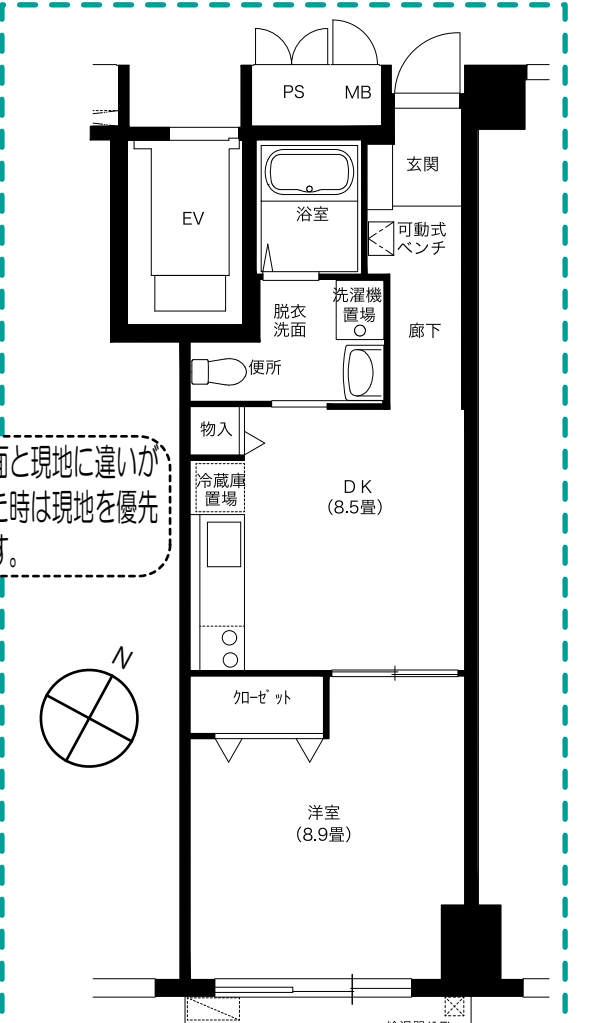
◎58,500円～90,000円(本来家賃90,000円)

- ・管理開始日/平成28年4月1日・住所/川崎市高津区野川3642
- ・交通/JR「武蔵中原」駅下車、バス8分「能満寺」下車徒歩1分
- ・全室高齢者に配慮した仕様・浴室、トイレ等に手すり有り
- ・システムキッチン、エアコン、ウォシュレット付き・緊急通報システム設置しています。
- ・公社高齢者住宅相談員「よろずや」に生活相談(関連機関等窓口の紹介、交流会によるコミュニティづくりの支援)ができます。・礼金、更新料、手数料はかかりません。

外観



※図面と現地に違いがあった時は現地を優先します。



| 所得区分 | 所得月額 | 入居者負担率 |
|------|-------------------|---------|
| ア | 104,000円以下 | 家賃の65% |
| イ | 104,001円～123,000円 | 家賃の75% |
| ウ | 123,001円～139,000円 | 家賃の85% |
| エ | 139,001円～158,000円 | 家賃の95% |
| オ | 158,001円～487,000円 | 家賃の100% |

| 部屋番号 | 住戸タイプ | 専用面積 (バルコニー) | 敷金 | 入居者負担額 | 共益費 | 基礎サービス費 |
|-------|-------|-------------------|----------|--|--------|---------------------------------------|
| 306号室 | 1DK | 42.55㎡ (4.33㎡) | 270,000円 | ア: 58,500円 イ: 67,500円 ウ: 76,500円 エ: 85,500円 オ: 90,000円 | 5,000円 | 緊急時対応サービス料 2,700円 生活相談サービス料 3,240円 |