

↓こちらの物件も随時受付中です!

ビスターリ宮の下

家賃補助付き住宅 ※家賃補助の期間は2024年(令和6年)8月31日までです。

◎106号室(本来家賃91,000円)
 入居者負担額 59,200円~91,000円
 ※入居者負担額は所得によって異なります。

- 【物件概要】
- 管理開始日/2004年(平成16年)9月1日
 - 住所/川崎市多摩区菅北浦2-14-6
 - 交通/JR「稲田堤」駅下車、徒歩約8分

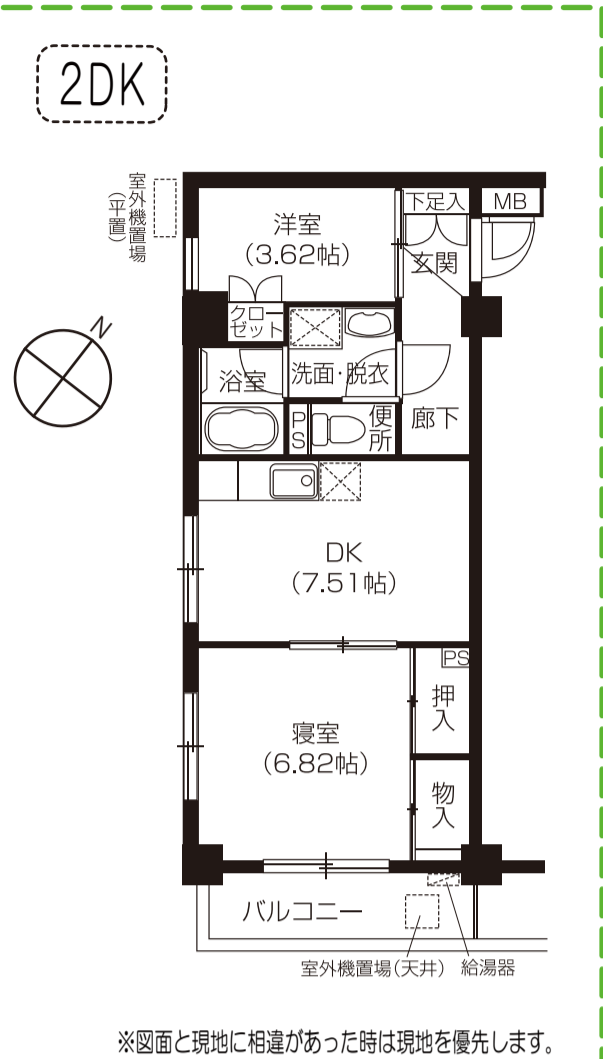
※その他の詳細についてはお問合せ下さい。



外観



地図



※図面と現地に相違があった時は現地を優先します。

住戸タイプ	専用面積 (バルコニー)	敷金	入居者負担額(円)	共益費	緊急時対応 サービス料
2DK	44.29㎡ (4.86㎡)	273,000円	ア: 59,200円 イ: 68,300円 ウ: 77,400円 エ: 86,500円 オ: 91,000円	4,000円	2,619円

(川崎市高齢者向け優良賃貸住宅物件一覧)

*川崎市住宅供給公社管理物件
 川崎区・ピバース境町、ピバース日進町、ピバース田島町
 中原区・フォレスト等々力
 高津区・リエッタ野川、ピバース久末
 多摩区・ビスターリ宮の下

*(株)パワーズアンリミテッド管理物件
 多摩区・サンシャインみやび

【お問合せ先】

川崎市住宅供給公社

〒210-0006 川崎市川崎区砂子1丁目2番地4
 TEL044-244-7577 FAX044-244-7509
 ホームページ <https://www.kawasaki-jk.or.jp>

株式会社 パワーズアンリミテッド 横浜支店
 TEL 045-439-0028 FAX 045-439-1882
<http://www.rakochin.net/>

令和3年2月 川崎市高齢者向け優良賃貸住宅 先着順(随時)受付住宅のご案内

【申込専用ダイヤル 044-230-1759】

受付は先着順です。また、受付後に申込資格がなかった場合は失格となります。予めご了承ください。

【受付時間】午前 8:30~11:30 午後 1:00~5:00

※土・日も受け付けます(祝日を除く)

【受付窓口】川崎市住宅供給公社 事業部

【主な申込資格】申込をされる方は、次の事項の全てに該当している必要があります。
 ※申込資格に関する基準日は申込日です。

1. 申込み時に、川崎市内に住民登録をしているか、又は川崎市内の勤務先に1年以上勤務している方
2. 自ら居住するために住宅を必要とする方
3. 次のいずれかに該当する方
 - ①60歳以上の方で、戸籍上配偶者のいない単身の方
 - ②申込本人が60歳以上で、同居又は同居しようとする親族を含めた2名の世帯で、その親族が次のいずれかに該当していること。
 - (ア)配偶者 (イ)60歳以上の方 ※家族を不自然に分割して申込むことはできません。
4. 申込本人及び同居者が入居時に自立した生活ができる健康状態である方、または自立した生活ができる健康状態にある申込本人または同居者の支援により日常生活を営むことができる方
5. 所得月額487,000円以下の方で毎月の家賃を支払う能力が必要です。
6. 連帯保証人及び身元引受人を選定できる方(連帯保証人と身元引受人を兼ねることもできます)
 - 連帯保証人・・・入居者の家賃等の滞納があった場合に家賃等の支払いができる収入のある親族の方。公社指定の保証会社を利用することも可能です。
 - 身元引受人・・・入居者の緊急時及び入居者が自立して生活がめめなくなった場合、入居者の転居等の手続きならびに身柄の引き受け、契約により発生したすべての業務を履行できる親族の方。
7. 資格審査において住民税・家賃の滞納があった場合、原則として入居をおことわりすることになります。
8. 申込み、資格審査、入居時等に必要な書類を公社の指定する日にすべて提出できる方
9. 公社の定める了解事項等をすべて了解し、守れる方

川崎市高齢者向け優良賃貸住宅とは?

- 民間土地所有者の方などが建設した「高齢者向けの優良賃貸住宅」を高齢者の方々に対し、公的賃貸住宅として一定期間賃貸する制度です。
- 段差のない床、玄関・浴室・トイレに手すりなどを備えたバリアフリーの住宅です。
- 所得に応じて家賃補助を受けることができます。
- 礼金、更新料が不要です。
- 緊急時通報システムを利用できます。



【先着順受付の留意点】

1. 申込をされる方は裏面に記載されている【主な申込資格】に該当している必要があります。
2. 先着順受付となりますので、既に申込者がいる場合があります。予めご了承ください。
3. 申込は1世帯につき1部屋のみとなります。
4. 物件の概要等の詳細は川崎市住宅供給公社へお問合せください。

所得区分・入居者負担率表

所得区分	所得月額	入居者負担率
ア	104,000円以下	家賃の65%
イ	104,001~123,000円	家賃の75%
ウ	123,001~139,000円	家賃の85%
エ	139,001~158,000円	家賃の95%
オ	158,001円~487,000円	家賃の100%

リエッタ野川

家賃補助付き住宅

※家賃補助の期間は2036年(令和18年)3月31日までです。

◎406号室(本来家賃 91,000円)
 入居者負担額 59,200円~91,000円
 ※入居者負担額は所得によって異なります。

- 【物件概要】
- 管理開始日/2016年(平成28年)4月1日
 - 住所/川崎市高津区東野川1丁目1番50号
 - 交通/JR「武蔵中原」駅下車、バス8分「能満寺」下車徒歩約1分

※その他の詳細についてはお問合せ下さい。

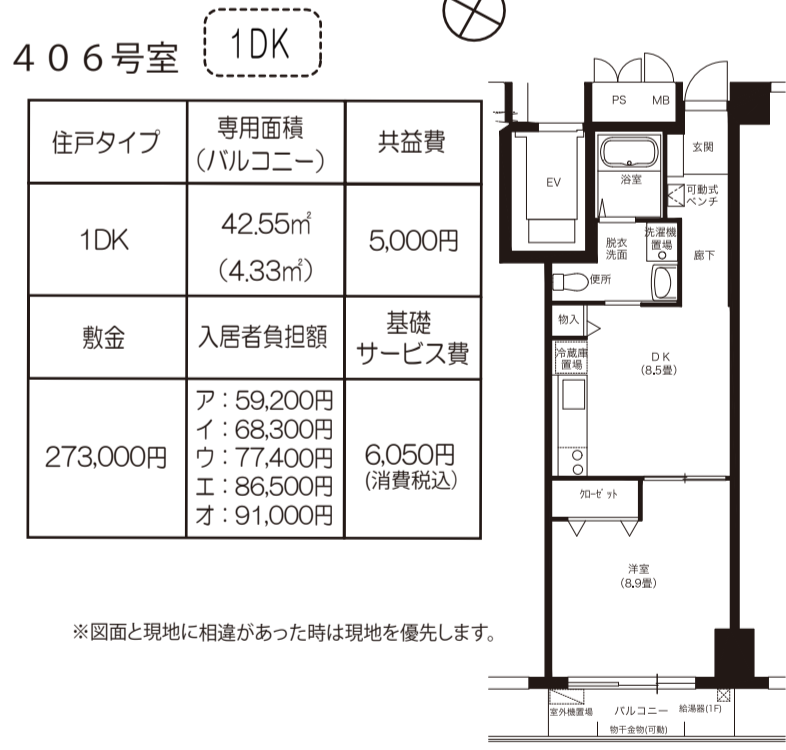


地図



外観

バルコニーは南東に面していて日当たり良好です!



※図面と現地に相違があった時は現地を優先します。

住戸タイプ	専用面積 (バルコニー)	共益費
1DK	42.55㎡ (4.33㎡)	5,000円
敷金	入居者負担額	基礎サービス費
273,000円	ア: 59,200円 イ: 68,300円 ウ: 77,400円 エ: 86,500円 オ: 91,000円	6,050円 (消費税込)

ピバース久末 空室4戸

家賃補助付き住宅

※家賃補助の期間は2036年(令和18年)4月30日までです。

- 【物件概要】
- 管理開始日/2016年(平成28年)5月1日
 - 住所/川崎市高津区久末1800-26
 - 交通/JR南武線「武蔵中原」駅下車バス10分「蟹ヶ谷」下車徒歩約3分

※その他の詳細についてはお問合せ下さい。

◎203号室(本来家賃83,500円)

入居者負担額 54,300円~83,500円

◎302号室(本来家賃102,000円)

入居者負担額 66,300円~102,000円

◎308号室(本来家賃83,000円)

入居者負担額 54,000円~83,000円

◎401号室(本来家賃106,000円)

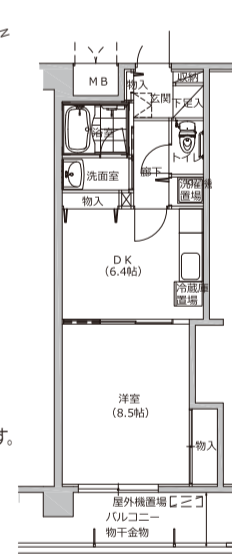
入居者負担額 68,900円~106,000円

※入居者負担額は所得によって異なります。

203号室 1DK

住戸タイプ	専用面積 (バルコニー)	共益費
1DK	37.59㎡ (5.55㎡)	5,000円
敷金	入居者負担額	基礎サービス費
250,500円	ア: 54,300円 イ: 62,700円 ウ: 71,000円 エ: 79,400円 オ: 83,500円	3,443円 (消費税込)

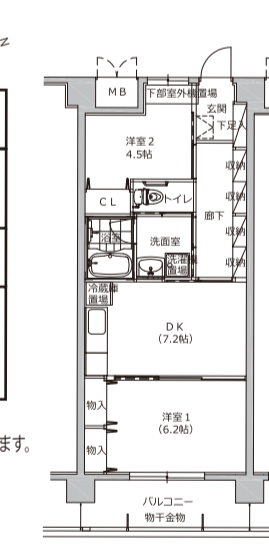
※図面と現地に相違があった時は現地を優先します。



302号室 2DK

住戸タイプ	専用面積 (バルコニー)	共益費
2DK	45.99㎡ (6.75㎡)	5,000円
敷金	入居者負担額	基礎サービス費
306,000円	ア: 66,300円 イ: 76,500円 ウ: 86,700円 エ: 96,900円 オ: 102,000円	3,443円 (消費税込)

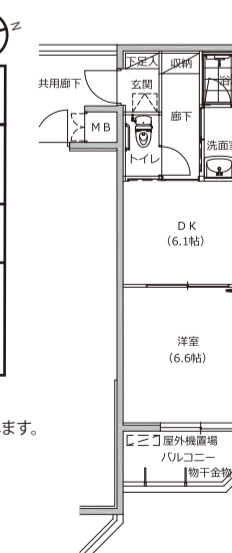
※図面と現地に相違があった時は現地を優先します。



308号室 1DK

住戸タイプ	専用面積 (バルコニー)	共益費
1DK	35.53㎡ (4.98㎡)	5,000円
敷金	入居者負担額	基礎サービス費
249,000円	ア: 54,000円 イ: 62,300円 ウ: 70,600円 エ: 78,900円 オ: 83,000円	3,443円 (消費税込)

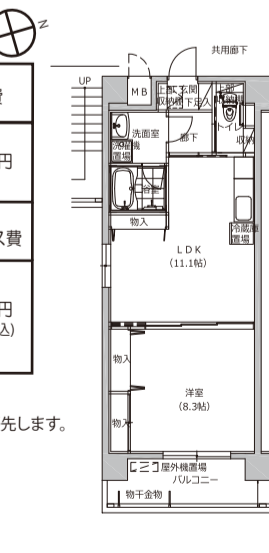
※図面と現地に相違があった時は現地を優先します。



401号室 1LDK

住戸タイプ	専用面積 (バルコニー)	共益費
1LDK	46.11㎡ (6.75㎡)	5,000円
敷金	入居者負担額	基礎サービス費
318,000円	ア: 68,900円 イ: 79,500円 ウ: 90,100円 エ: 100,700円 オ: 106,000円	3,443円 (消費税込)

※図面と現地に相違があった時は現地を優先します。



地図



外観